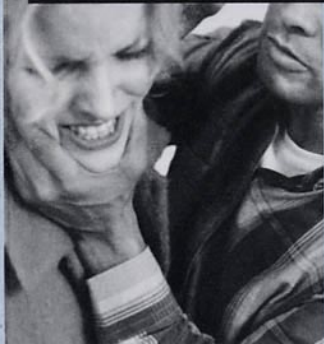


## HIER FINDEN SIE HILFE. SIE SIND NICHT ALLEIN.

- Frauenzentrum Bad Honnef/Königswinter 0 22 24 - 1 05 48
- Frauenzentrum Troisdorf e.V. 0 22 41 - 7 22 50
- Frauen helfen Frauen Much,  
Troisdorf e.V., Frauenhaus Troisdorf 0 22 41 - 1 48 49 34
- Frauenhaus des Rhein-Sieg-Kreises 0 22 41 - 33 01 94
- Opferschutz der Kreispolizeibehörde Rhein-Sieg-Kreis 0 22 41 - 5 41 38 15
- Opferschutz des Polizeipräsidiums Bonn 02 28 - 15 20 20
- Allgemeine Information: Gleichstellungsbeauftragte 0 22 41 - 13 21 72

Stand: 05.11.04

## ICH BIN DIE TREPPE RUNTERGEFALLEN UND HABE MICH VERLETZT.



**NEIN ZU GEWALT GEGEN FRAUEN!**

NIEMAND HAT DAS RECHT, SIE ZU SCHLAGEN  
ODER ZU MISSHANDELN.

AUCH NICHT IHR PARTNER.

Eine Initiative des Runden Tisches gegen häusliche Gewalt im Rhein-Sieg-Kreis. Diese Kampagne wird finanziell gefördert durch das Ministerium für Gesundheit, Soziales, Frauen und Familie des Landes NRW.

## GEWALT IST DAS, WAS FRAUEN UND KINDER ALS GEWALT EMPFINDEN!

Werden Sie oder Ihre Kinder in Ihrer Beziehung

- ▣ beleidigt oder erniedrigt?
- ▣ bedroht oder geschlagen?
- ▣ kontrolliert oder eingesperrt?
- ▣ zum Sex gezwungen?
- ▣ an der Trennung gehindert?

**DAS MÜSSEN SIE UND IHRE KINDER NICHT LÄNGER ERTRAGEN!**

## TIPPS FÜR IHRE SICHERHEIT.

- ▣ Suchen Sie sich Unterstützung bei Personen Ihres Vertrauens.
- ▣ Packen Sie einen Notfallkoffer mit Geld, wichtigen Dokumenten, Schlüsseln (bzw. Schlüsselduplikaten), Medikamenten, Kuscheltieren Ihrer Kinder, Kleidung etc., und deponieren Sie den Koffer an einem sicheren Ort (z. B. bei Freunden).
- ▣ Vertrauen Sie Ihrem Gefühl.
- ▣ Bei akuter Gefahr rufen Sie die Polizei (Notruf 110).  
Die Polizei prüft bei ihrem Einsatz, ob der Täter sofort aus der Wohnung verwiesen und ihm ein Rückkehrverbot von 10 Tagen erteilt wird (Polizeigesetz NRW).

**WER SCHLÄGT, MUSS GEHEN!**